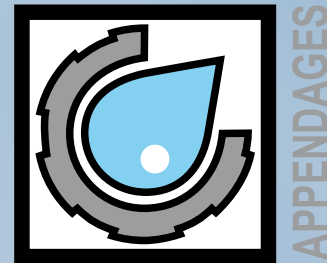


Inlaatcombinatie



DUCO

Safety by PenTec



DUCO



UBIC EN 1488 15 KNEL INLAATCOMBINATIES

Elk gesloten warmwatertoestel moet voorzien zijn van een inlaatcombinatie. Het doel van het gebruik van de inlaatcombinatie is:

1. toevoeren van water
2. kunnen afsluiten van de toevoerleiding
3. beveiliging tegen overdruk van het warmwatertoestel
4. voorkomen dat warm water in de koud water toevoerleiding terug stroomt

Toepassing

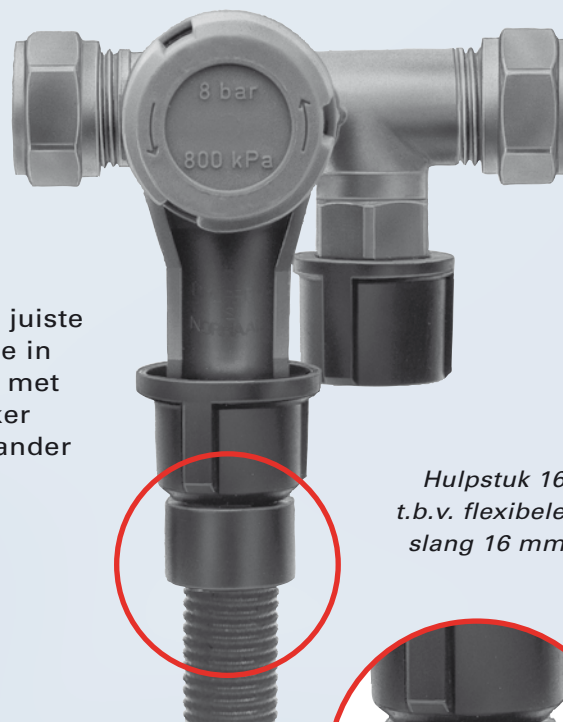
De Duco inlaatcombinatie biedt de mogelijkheid om de keerklep en het veiligheidsventiel te controleren. De inlaatcombinatie is onder meer geschikt voor gasboilers, indirect gestookte boilers, elektrische boilers, close-in boilers en cv-toestellen met tapspiraal.

Doordat de trechter 360° draaibaar is (met behoud van de juiste positie van het veiligheidsventiel), kan de inlaatcombinatie in elke gewenste positie worden gemonteerd. In combinatie met de compacte standaard inbouw lengte geeft dit de gebruiker het grote voordeel dat de Duco inlaatcombinatie met elk ander type uitwisselbaar is.

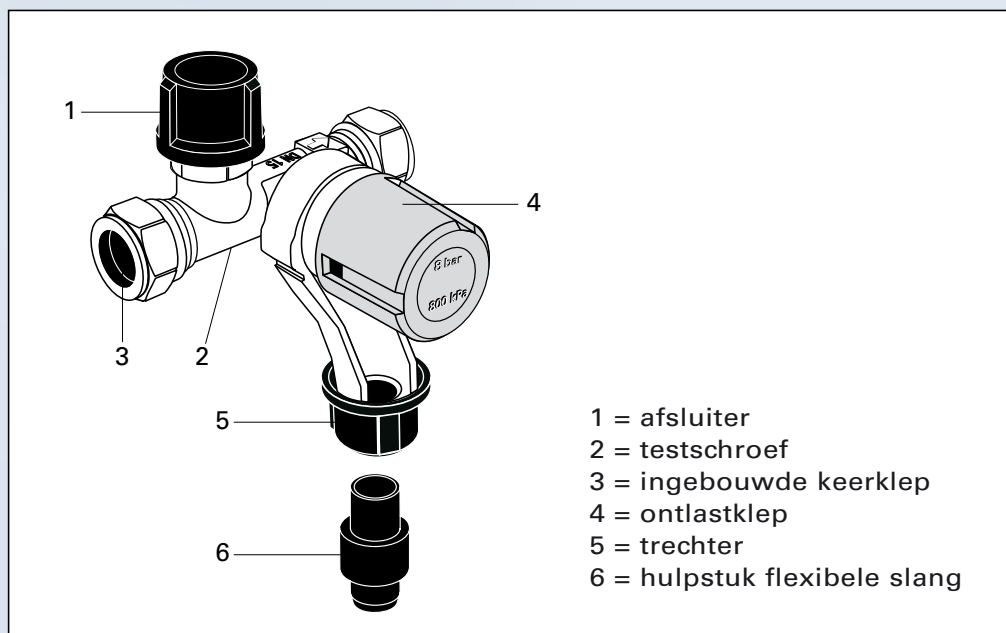
Specificaties

Duco Ubic 15 knel inlaatcombinaties:

- conform Europese Norm EN 1488
- leverbaar in 6, 8 en 10 bar
- Kiwa Keur
- geluidsklasse 1
- 360° draaibare trechter (met behoud van juiste positie veiligheidsventiel)
- inclusief hulpstuk 16 t.b.v. flexibele slang
- trechteraansluitingen:
 - 15 mm pijp m.b.v. kunststof knelbus
 - 16 mm flex. slang m.b.v. kunststof hulpstuk
 - 22 mm pijp m.b.v. kunststof wartel + O-ring

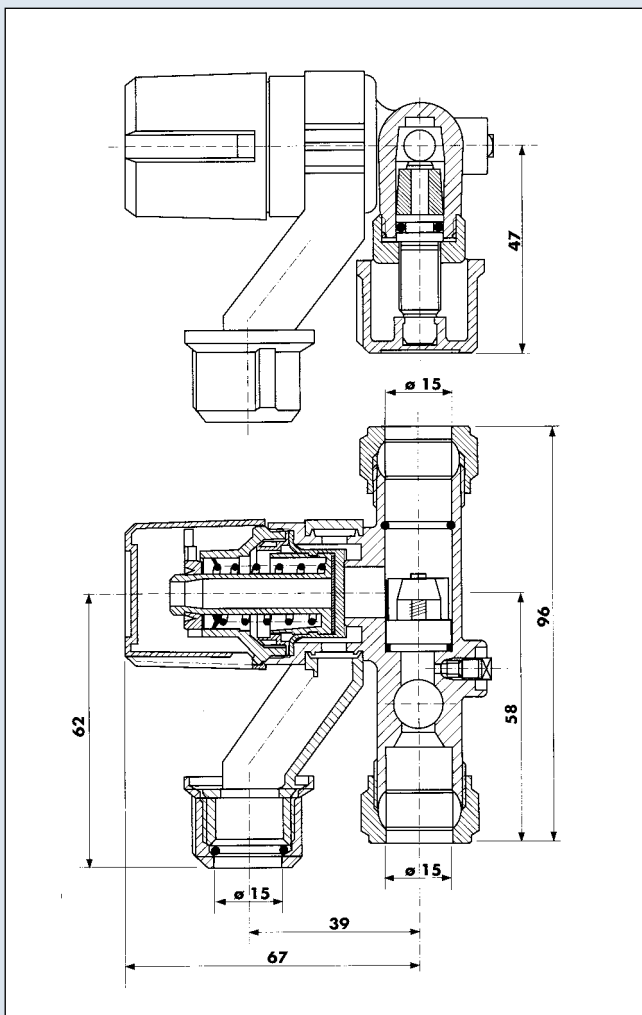
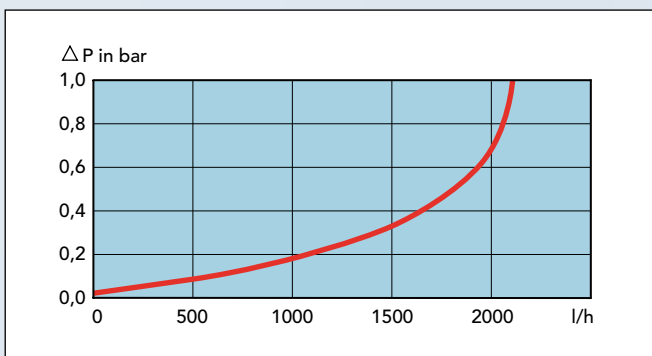


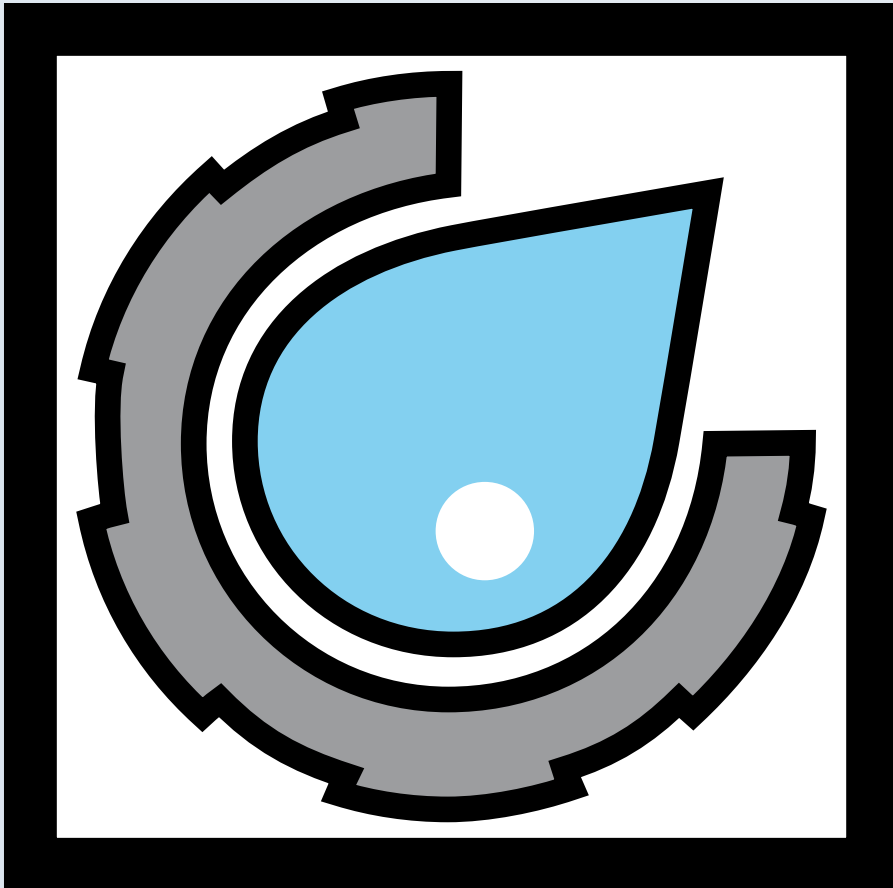
Hulpstuk 16
t.b.v. flexibele
slang 16 mm



Installatie - technische gegevens

- geluidsklasse I
- maximale bedrijfstemperatuur: 90°C;
- maximale capaciteit: 2.200 L/h bij 1 bar (10kPa) drukverschil;
- montage geschiedt in de koudwatertoevoerleiding van de boiler;
- keerklep (KIWA-keur) verhindert het terugstromen van water in de koudwatertoevoerleiding;
- tussen de inlaatcombinatie en het warmwatertoestel mag zich geen afsluiter bevinden;
- tijdens het opwarmen van het warmwatertoestel druppelt water in de trechter. Om veiligheidsredenen mag dit niet verhinderd worden;
- de boiler kan afgetapt worden door de kunststof kap handmatig te verdraaien, waardoor de ontlastklep wordt geopend;
- afvoer van (expansie) water via de 360° draaibare trechter. Deze dient op de afvoer aangesloten te worden.





APPENDAGES

DUCO

Safety by PenTec

PenTec Snelrewaard bv
Provincialeweg Oost 34a
2851 AE HAASTRECHT

Tel. 0182 503 100
E-mail info@pentecbv.nl
Internet www.pentecbv.nl